

Créateur de valeurs
creator of values



Nos produits

Pièces techniques injectées ou surmoulées pour ensembles et sous-ensembles jusqu'à de très petites dimensions avec une grande précision de tolérance. Des séries de 5 000 à 5 000 000 de pièces par an.

Our products

Technical parts injected or moulded from castings for units and sub-units down to very small dimensions with considerable tolerance precision. Series of 5,000 to 5,000,000 parts a year.

Nos technologies

- Surmoulage en continu ou discontinu de composant métalliques.
- Injection en bande.
- Assemblage.
- Injection par presses de 25T à 320T.

Our technologies

- Moulding from castings of metal components continuously or discontinuously.
- Belt injection.
- Assembly.
- Injection by presses of 25T to 320T.

Nos matières

Matières plastiques techniques : PPA – PPS – LCP – PBT – PA.

Toutes matières métalliques pour la fabrication des outils et des inserts.

Our materials

Technical plastics: PPA – PPS – LCP – PBT – PA.

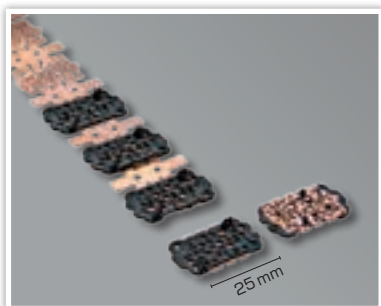
All metal materials for the manufacture of tools and inserts.

Nos ressources

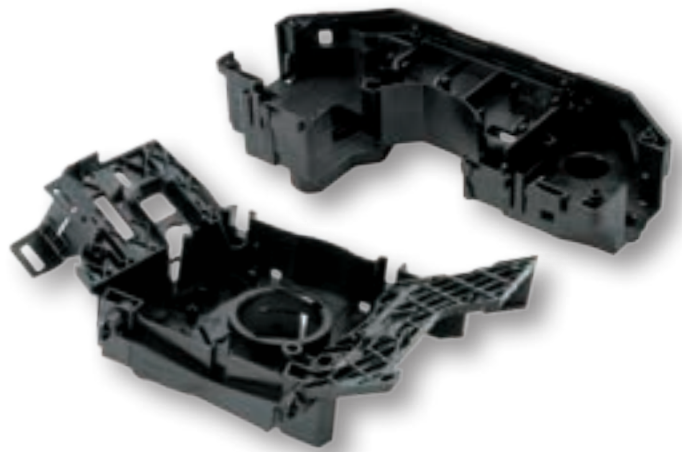
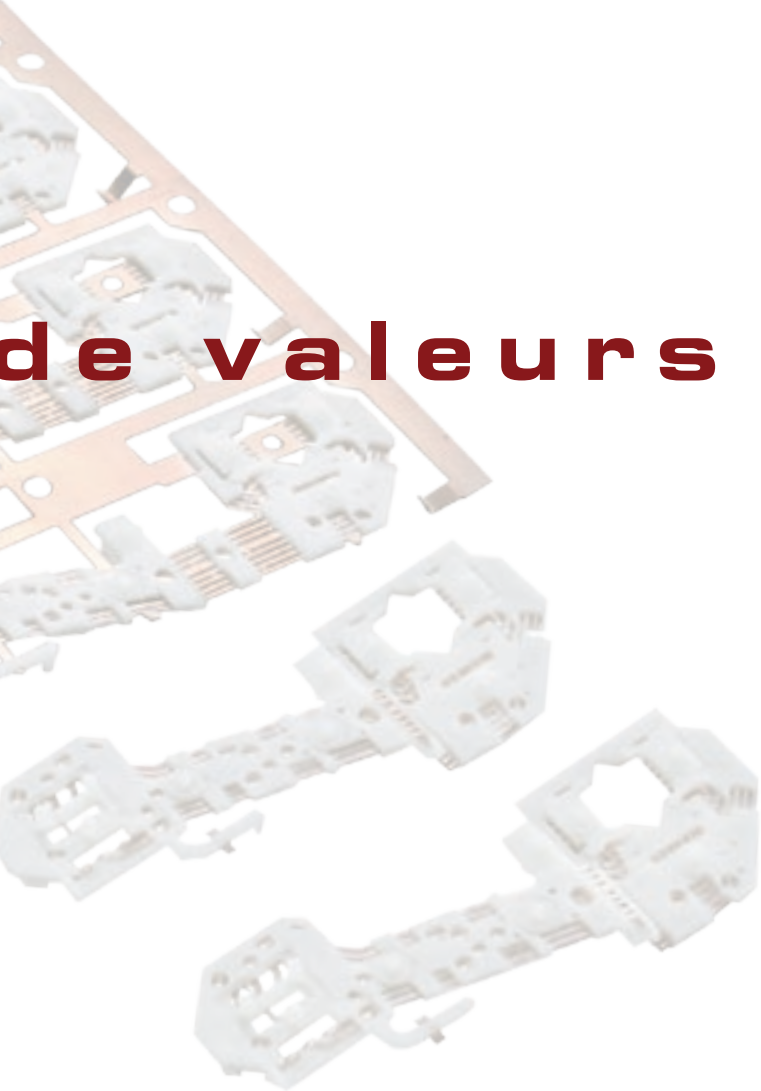
- Entreprise certifiée.
- Moyen de contrôle 3D.
- Capacité de gestion des projets dans leur globalité grâce à notre intégration groupe.
- Plate-forme logistique groupe.

Our resources

- Certified company.
- 3D control system.
- Ability to manage projects in their entirety thanks to our group integration.
- Group logistics platform.



de valeurs



Le choix 100% sérénité

Notre organisation vous garantit la pérennité de votre choix, avec pour objectif l'excellence industrielle. Notre maîtrise nous permet un travail permanent d'optimisation ne laissant aucune place à l'improvisation. Nous pouvons ainsi vous proposer des coûts compétitifs avec des standards qualité élevée.

The 100% no worries choice

Our organisation guarantees the long-term sustainability of your choice, with the objective of industrial excellence. Our complete understanding of our business allows us to work continuously towards optimisation, leaving no room for improvisation. We can therefore offer you competitive prices with high quality standards.

**Au-delà
de nos engagements réciproques
notre maîtrise pour développer
votre activité en toute sérénité.**

**Over and above
our reciprocal undertakings,
our complete understanding to develop
your business with 100%
no worries guaranteed.**





AMTIS est une société familiale, héritière d'une tradition industrielle et horlogère établie depuis 1934. Elle est une composante du groupe industriel familial NEDA, lequel, avec plus de 400 collaborateurs en France et en Tunisie, propose un ensemble de synergies dans les domaines de la sous-traitance industrielle à forte valeur technique.

AMTIS est installée à proximité de BESANÇON. Située à une heure de route de la Suisse, BESANÇON est devenue capitale de l'horlogerie puis des microtechniques grâce à une tradition pluri-centenaire de la haute précision et du travail bien fait.

AMTIS is a family company, heir to an industrial and watch making tradition established in 1934. It is part of the industrial family group, NEDA, which, with more than 400 employees in France and Tunisia, offers a range of synergies in the fields of high technical value industrial subcontracting.

AMTIS is based near BESANÇON. Situated only one hour by road from Switzerland, BESANÇON has become the capital of watch making and microtechniques thanks to a tradition of high precision and a job well done hundreds of years old.



Services qualité

Notre service qualité est formé aux exigences des grands donneurs d'ordres et dispose des moyens pour assurer des contrôles de haute précision.

Quality department

Our quality department is trained in the requirements of major clients and has the means to ensure high precision controls.

Une société du groupe industriel NEDA
A company in the industrial group, NEDA



4 rue des longues raies - Thise
BP 959 - 25022 BESANÇON cedex - France
Tél. +33 (0)3 81 61 36 38 - Fax +33 (0)3 81 61 65 64
E-mail : direction@amtis.com

www.amtis.com